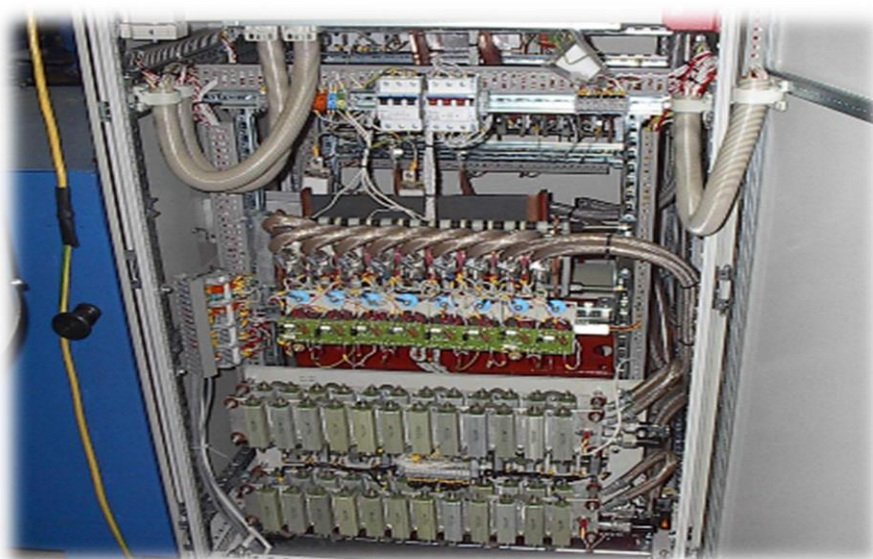


Индукционные нагреватели и печи сопротивления

Индукционный нагреватель ИНФ25

Установки предназначены для нагрева концов заготовок круглого сечения, зоной нагрева длиной до 25 мм, с нагревом заготовок до температуры 1250°C. Заготовки после нагрева используются при горячей объёмной штамповке.

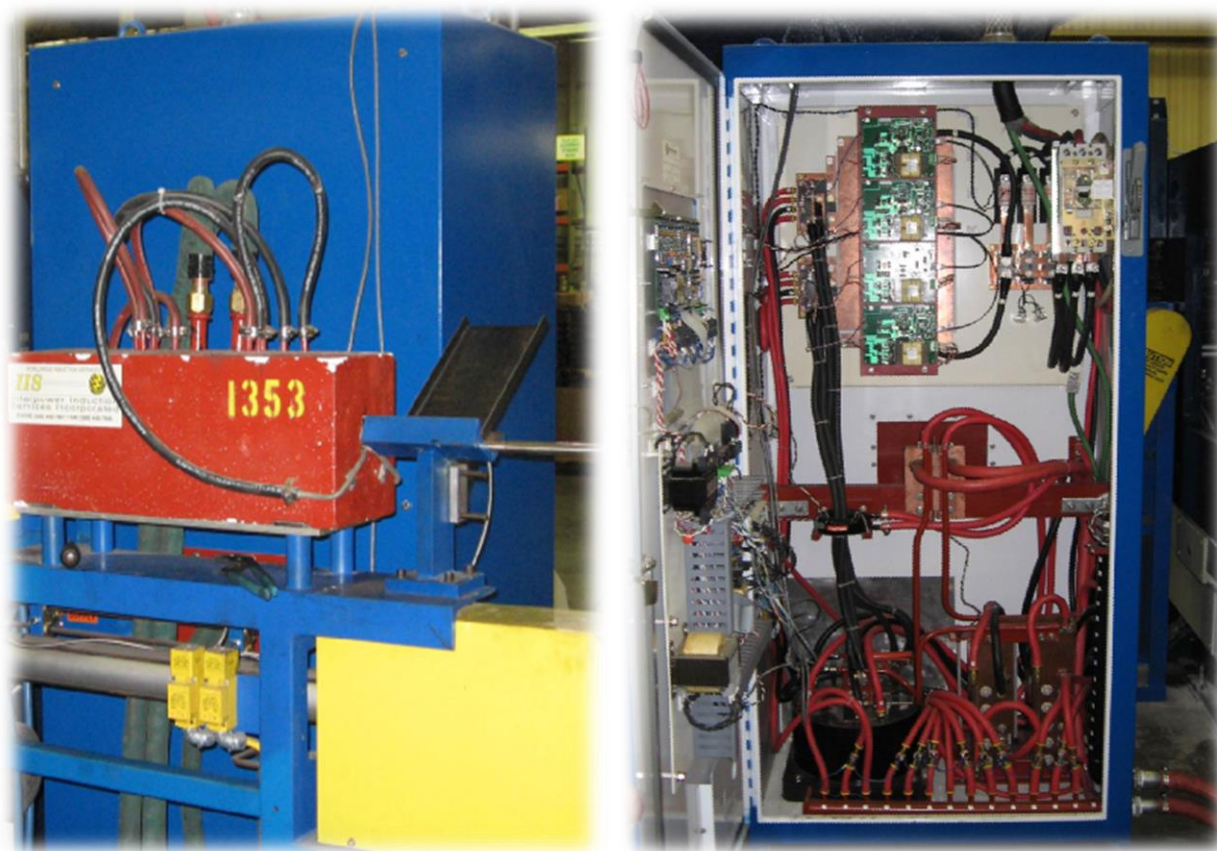
Индукционные нагреватели и печи сопротивления	
Диаметр заготовки, мм	15-25
Мощность ТВЧ-нагрева, кВт	100 - 125



Индукционный нагреватель ИНФ35

Установки предназначены для нагрева концов заготовок круглого сечения, зоной нагрева длиной до 40 мм, с нагревом заготовок до температуры 1250°C. Заготовки после нагрева используются при горячей объёмной штамповке.

Индукционные нагреватели и печи сопротивления	
Диаметр заготовки, мм	25-40
Мощность ТВЧ-нагрева, кВт	125-160



Индукционный нагреватель ИНФ63

Установки предназначены для нагрева концов заготовок круглого сечения, зоной нагрева длиной до 65 мм, с нагревом заготовок до температуры 1250°C. Заготовки после нагрева используются при горячей объёмной штамповке.

Индукционные нагреватели и печи сопротивления	
Диаметр заготовки, мм	30-65
Мощность ТВЧ- нагрева, кВт	250-320



Индукционный нагреватель ИНГ80

Установки предназначены для нагрева концов заготовок круглого сечения, зоной нагрева длиной до 80 мм, с нагревом заготовок до температуры 1250°C. Заготовки после нагрева используются при горячей объёмной штамповке.

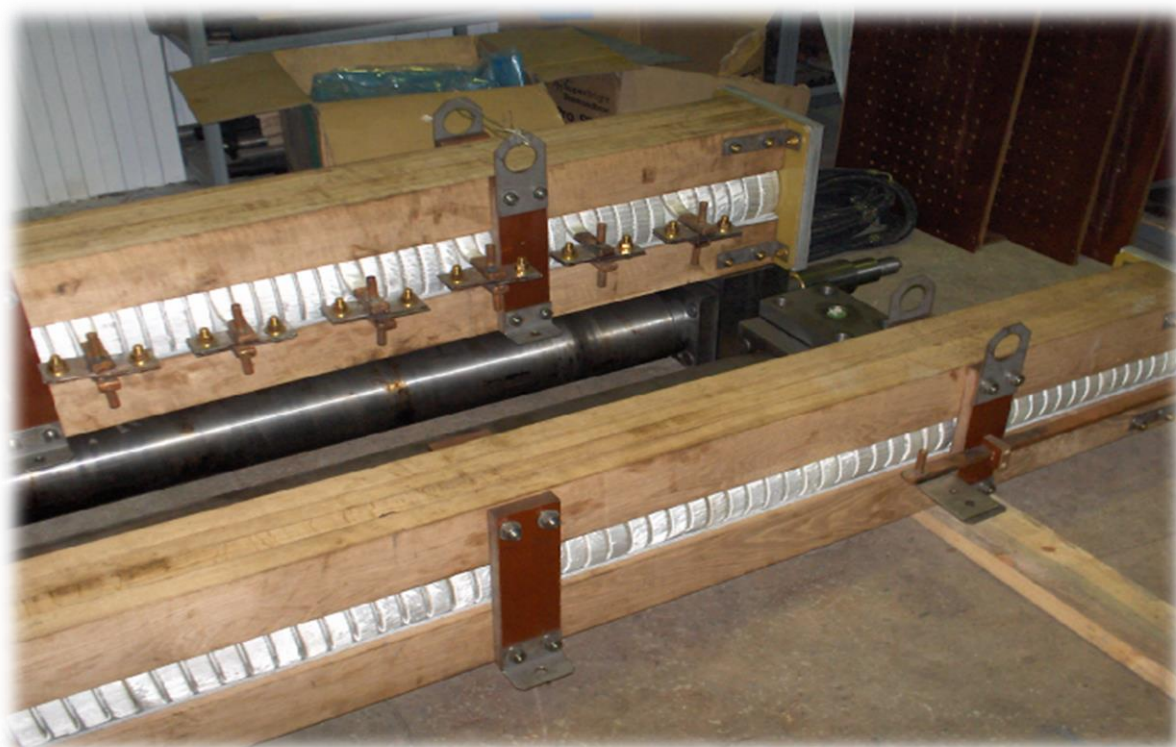
Индукционные нагреватели и печи сопротивления	
Диаметр заготовки, мм	50-80
Мощность ТВЧ-нагрева, кВт	630-800



Индукционный нагреватель ИНГ100

Установки предназначены для нагрева концов заготовок круглого сечения, зоной нагрева длиной до 110 мм, с нагревом заготовок до температуры 1250°C. Заготовки после нагрева используются при горячей объёмной штамповке.

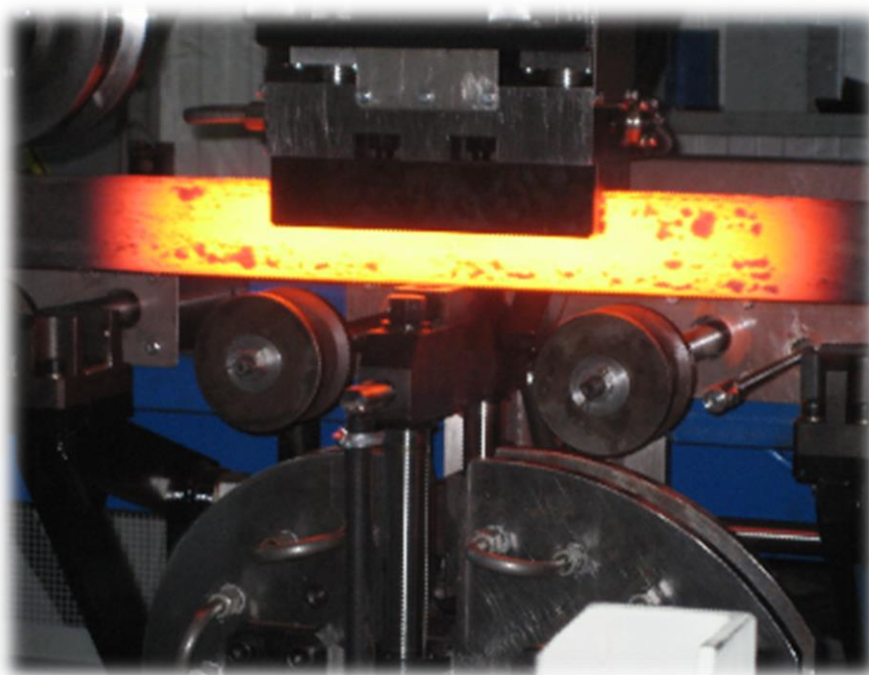
Индукционные нагреватели и печи сопротивления	
Диаметр заготовки, мм	70-110
Мощность ТВЧ-нагрева, кВт	800-1000



Индукционный нагреватель INF150

Установки предназначены для нагрева концов заготовок круглого сечения, зоной нагрева длиной до 150 мм, с нагревом заготовок до температуры 1250°C. Заготовки после нагрева используются при горячей объёмной штамповке.

Индукционные нагреватели и печи сопротивления	
Диаметр заготовки, мм	80-150
Мощность ТВЧ-нагрева, кВт	1000-1600



Индукционный нагреватель ИНГ200

Установки предназначены для нагрева концов заготовок круглого сечения, зоной нагрева длиной до 250 мм, с нагревом заготовок до температуры 1250°C. Заготовки после нагрева используются при горячей объёмной штамповке.

Индукционные нагреватели и печи сопротивления	
Диаметр заготовки, мм	140-200
Мощность ТВЧ-нагрева, кВт	Более 1600

